

# DETAIL D -

## M.Č. 1.22 - VÝTAH ÷ M.Č. 4.15 - VÝTAH KONSTRUKCE PŘÍSTAVBY VÝTAHOVÉ ŠACHTY

### §17 - STŘEŠNÍ PLÁŠŤ - NOVÁ SKLADBA

M.Č. 5.1-PŮDA / PODSTŘEŠÍ  
/NAD ČÁSTÍ PŘÍSTAVBY VÝTAHOVÉ ŠACHTY/

#### NOVÁ SKLADBA - NÁVRH

PRO STAVBOU DOTČENOU ČÁST	
- FALCOVANÁ KRYTINA TÍŽ NAPŘ. RHEINZINK	5 MM
- NA PODKLADNÍ DIFÚZNÍ FÓLII NAPŘ. OMEGA DRAIN PLUS	
- BEDNĚNÍ ZE SMRKOVÝCH PRKEN CELOPLOŠNĚ	25 MM
- KONSTRUKCE KROVŮ KROKVE 140 / 180 MM a' 1.225 MM	180 MM
<b>CELKEM</b>	<b>210 MM</b>

### §18 - PODHLED - NOVÁ SKLADBA

M.Č. 4.15-VÝTAH  
/V HORNÍ ČÁSTI PŘÍSTAVBY VÝTAHOVÉ ŠACHTY/

#### NOVÁ SKLADBA - NÁVRH

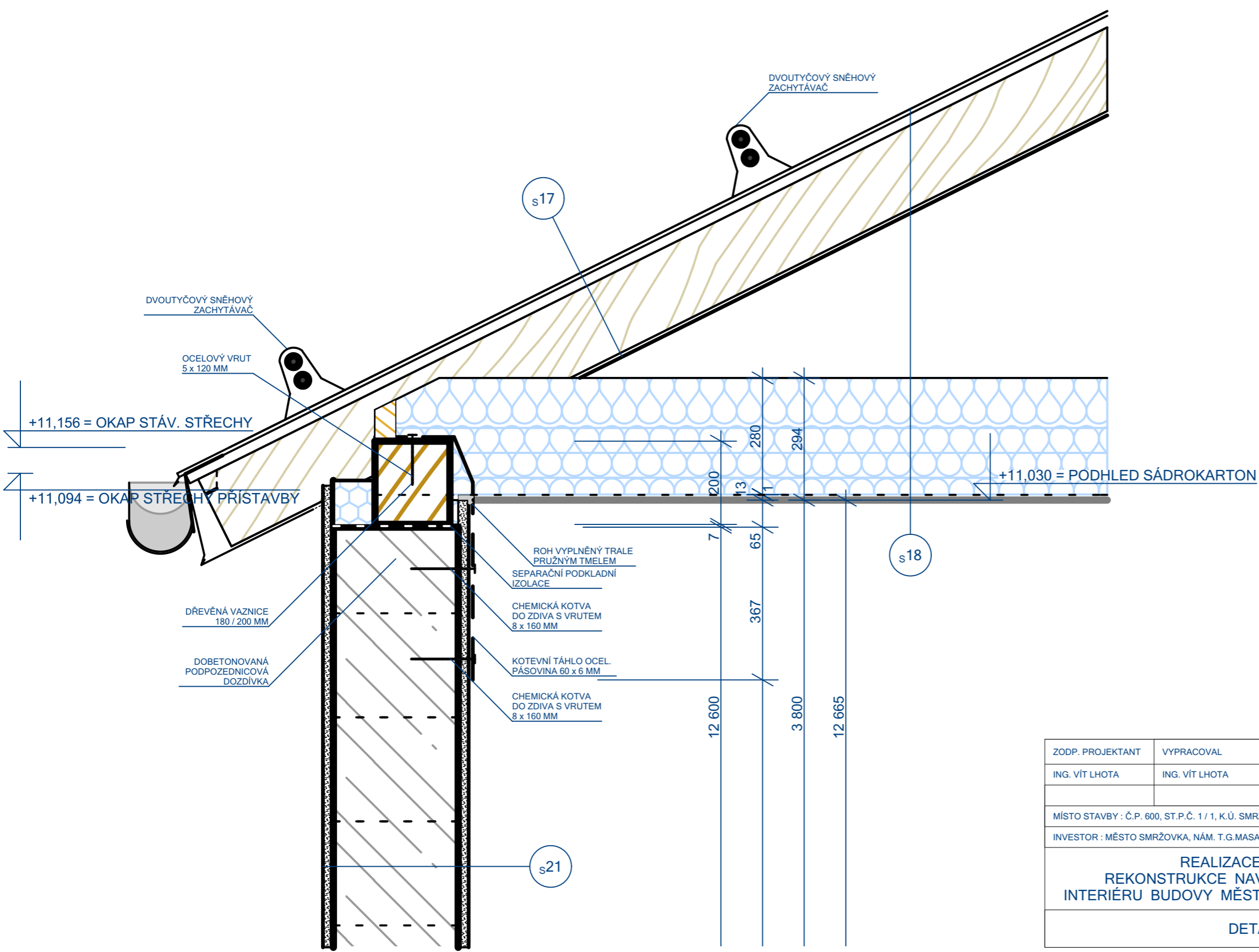
PRO STAVBOU DOTČENOU ČÁST	
- STŘEŠNÍ PLÁŠŤ CELKOVĚ TL. 30 MM	
- FALCOVANÁ KRYTINA TL. 5 MM TÍŽ NAPŘ. RHEINZINK	
- S PODKLADNÍ DIFÚZNÍ A SEPARAČNÍ FÓLII NAPŘ. OMEGA DRAIN PLUS, BEDNĚNÍ ZE SMRKOVÝCH PRKEN TL. 25 MM	
- KONSTRUKCE KROVŮ CELKOVĚ TL. 320 MM	
- DŘEVĚNÉ SMRKOVÉ KROKVE 140 / 180 MM, DŘEVĚNÉ SMRKOVÉ VAZNICE POZEDNICE 180 / 200 MM	
- VZDUCHOVÁ MEZERA / PODSTŘEŠÍ 45 ÷ 1.127 MM	
- TEPELNÁ IZOLACE MINERÁLNÍ NAPŘ. ISOVER ORSIK	280 MM
- VOLNĚ LOŽENÁ VE VRSTVÁCH MEZI KROKVE A DO PODHLEDU 120 MM ÷ 60 MM ÷ 60 MM ÷ 40 MM	
- PAROZÁBRANA NAPŘ. DEKFOL REFLEX N 150	1 MM
- SÁDROKARTONOVÝ PODHLED	13 MM
- NAPŘ. DESKY 1x GKFi / KNAUF RED GREEN TL. 12,5 MM	
<b>CELKEM</b>	<b>294 MM</b>

### §21 - OBVODOVÁ STĚNA ZDIVA PŘÍZEMÍ / 1. NP + 2. PATRO / 3. NP - NOVÁ SKLADBA

SEVERNÍ PŘÍSTAVBA VÝTAHOVÉ ŠACHTY V ÚROVNI NAD +0,325 M  
T.J. NAD "UT" A NAD ÚROVNÍ SOKLU

#### NOVÁ SKLADBA - NÁVRH

- VENKOVNÍ VÁPENOCEMENTOVÁ OMÍTKA ŠTUKOVÁ	25 MM
- TRÍVRSTVÁ OMÍTKA - CEMENTOVÝ POSTŘIK + JÁDROVÁ HLADKÁ OMÍTKA ZATŘENÁ DŘEV. HLADÍTKEM SE SKLOVLÁKNITOU VÝZTUŽÍ S OKY 10 x 10 MM NAPŘ. VERTEX R85 NEBO 2x STĚRKOVÉ LEPIDLO S VÝZTUŽÍ + ŠTUKOVÁ OMÍTKA ZAKONČENÁ FASÁDNÍM NÁTĚREM	
- NOSNÉ OBVODOVÉ ZDIVO	300 MM
- NAPŘ. ZTRACENÉ BEDNĚNÍ KB ZB 30 300 x 500 x 250 MM NEBO BEST ZTRACENÉ BEDNĚNÍ 30 300 x 500 x 250 MM, VÝPLŇ BETON C 25/30 A OCELOVÁ VÝZTUŽ VODOROVNĚ V KAŽDÉ LOŽNĚ SPÁŘE A' 2 KS R12 A SVISLE A' 4 KS R12 DO KAŽDÉ Z TVÁRNIC	
- VNITŘNÍ VÁPENOCEMENTOVÁ OMÍTKA ŠTUKOVÁ	15 + 25 MM
- TRÍVRSTVÁ OMÍTKA - CEMENTOVÝ POSTŘIK + JÁDROVÁ HLADKÁ OMÍTKA ZATŘENÁ DŘEV. HLADÍTKEM SE SKLOVLÁKNITOU VÝZTUŽÍ S OKY 10 x 10 MM NAPŘ. VERTEX R85 NEBO 2x STĚRKOVÉ LEPIDLO S VÝZTUŽÍ + ŠTUKOVÁ OMÍTKA ZAKONČENÁ OTĚRUVZDORNOU MALBOU	
<b>CELKEM</b>	<b>350 MM</b>



ZODP. PROJEKTANT	VYPRACOVAL	KRESLIL	KONTROLOVAL	LHOTA - Stavitelství, 468 25 Zásada 311 IČ: 120 45 357 e-mail: lhota-stavitelstvi@volny.cz Tel: +420 602 345 437; +420 606 659 043	
ING. VÍT LHOTA	ING. VÍT LHOTA	ING. VÍT LHOTA	ČKAIT 0500711		
MÍSTO STAVBY : Č.P. 600, ST.P.Č. 1 / 1, K.Ú. SMRŽOVKA, S.Ú. SMRŽOVKA					
INVESTOR : MĚSTO SMRŽOVKA, NÁM. T.G.MASARYKA Č.P. 600, SMRŽOVKA, PŠČ 46851				FORMÁT :	2x A4
REALIZACE VÝTAHU A REKONSTRUKCE NAVAZUJÍCÍCH PROSTOR INTERIÉRU BUDOVY MĚSTSKÉHO ÚŘADU SMRŽOVKA				DATUM :	BŘEZEN 2025
				MĚŘÍTKO :	1 : 10
				STUPEŇ PROJEKTU :	DSJ - DODATEK 1
DETAIL D				Č. VYHOT.	Č. VÝKR. DOD1-20-4